

polial (07.06.2009, 23:30)

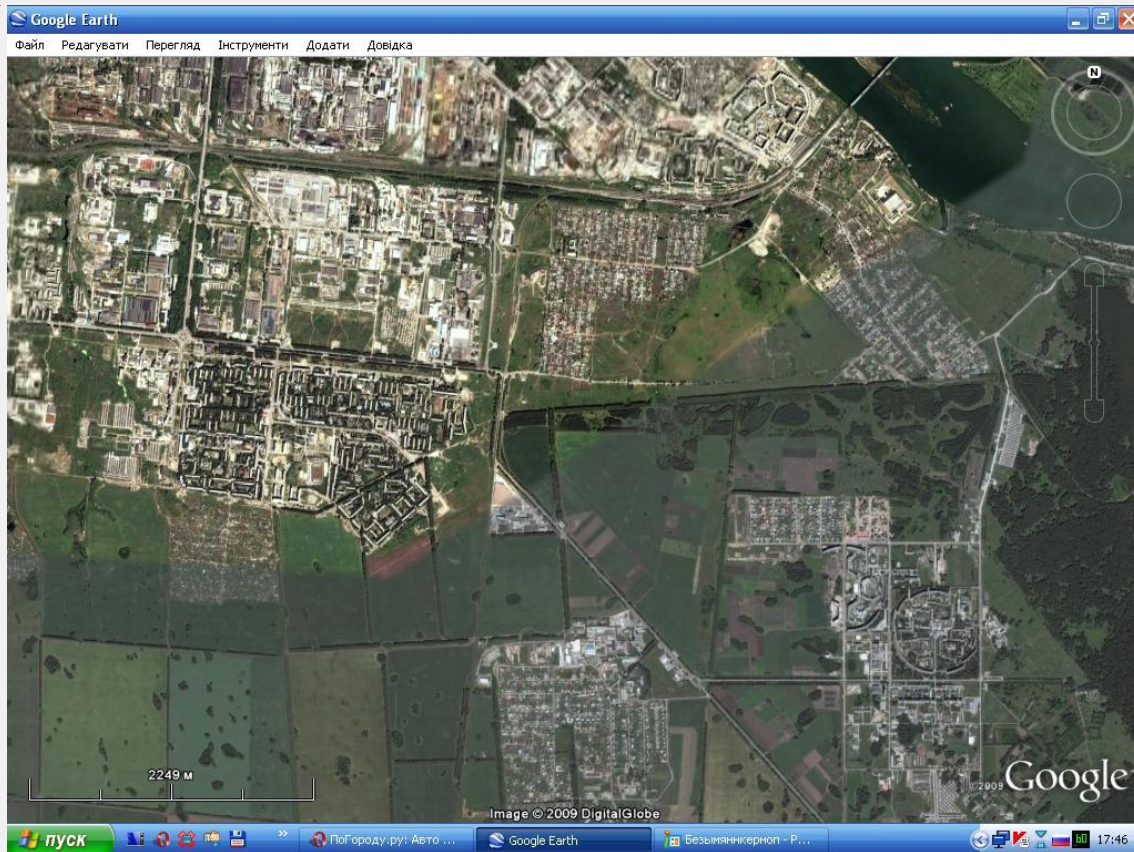
[Источник](#)

Вот решил немного "полетать" по маршруту дедушки 😊

Видимо за 7 лет уже это все обсосано, но я что-то не встретил... или невнимательно смотрел. Во всяком случае убедился в достаточной точности описанных дедом, ну если не событий, то географической достоверности. "Летал" я в Гугле и в программе 3D карты Новосибирска.

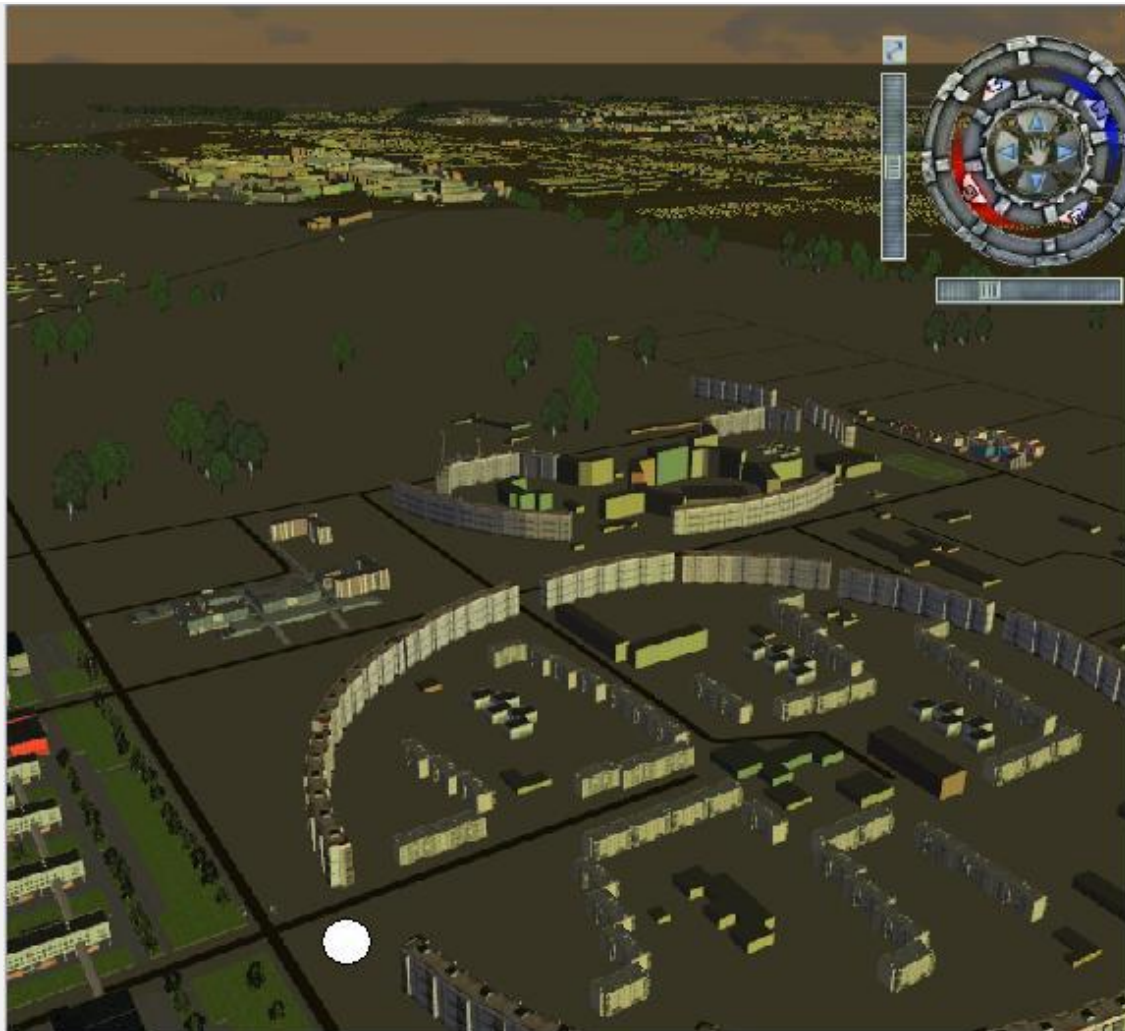
Итак.

Карта полетов



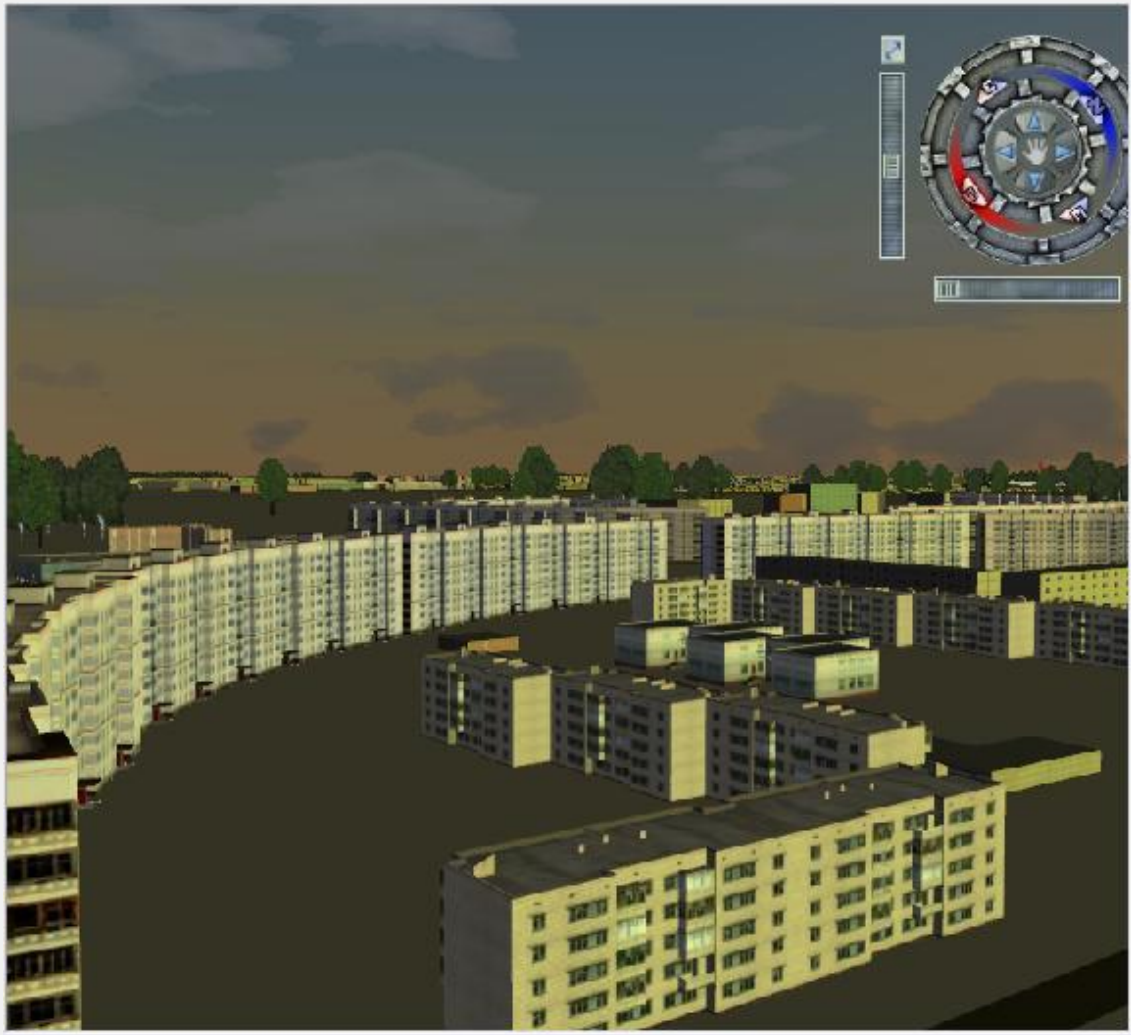
Поднимался прямо с улицы нашего Краснообска, опрометчиво полагая, что во втором часу ночи все спят, и меня никто не видит. Подъем начался вроде бы нормально, но через несколько секунд, когда дома с редкими светящимися окнами ушли вниз и я был метрах в ста над землей, почувствовал себя дурно, как перед обмороком. Тут опуститься бы, но я этого не сделал, и очень зря, так как какая-то мощная сила как бы вырвала у меня управление движением и неумолимо потащила в сторону города.

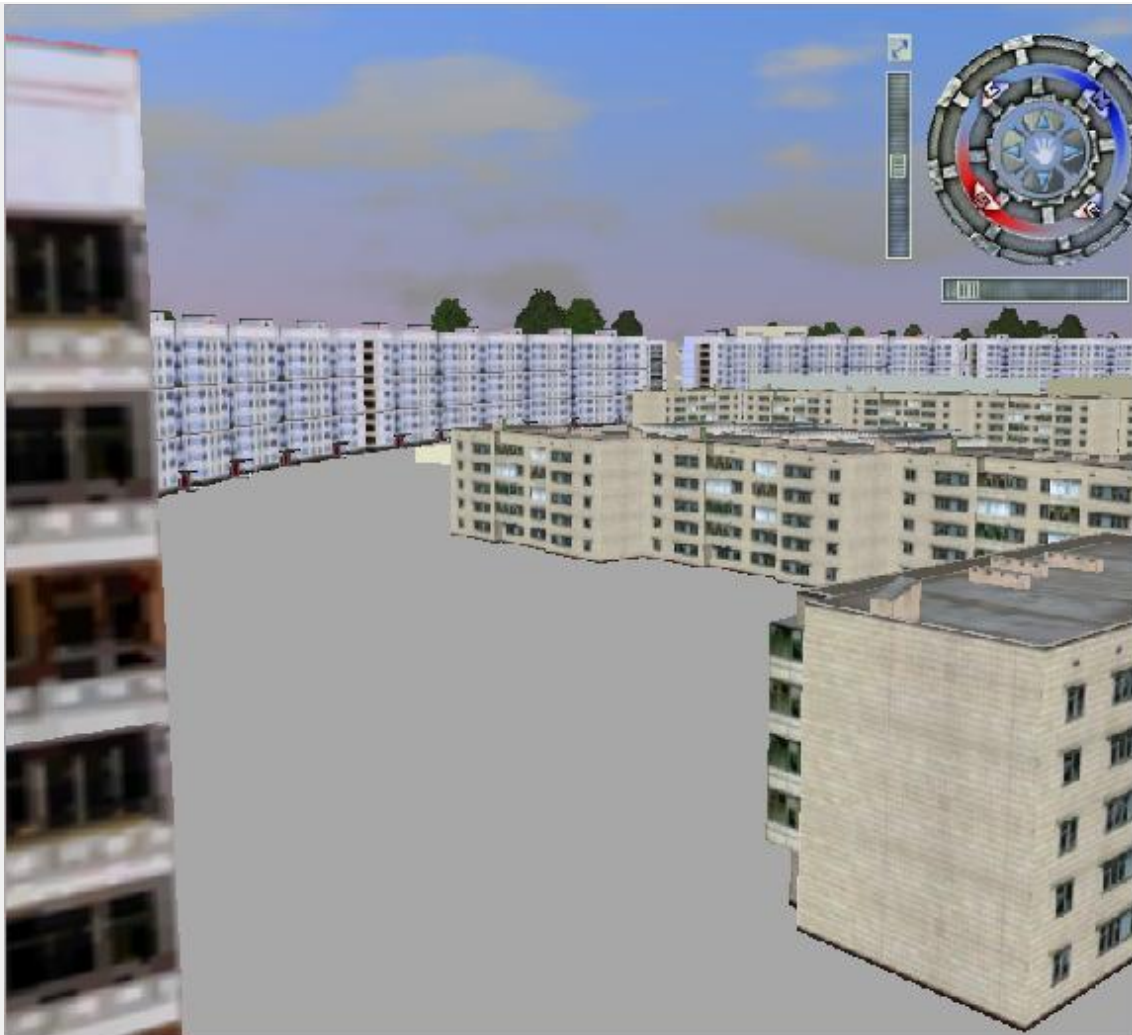
Скорее всего старт происходил в точке указанной на картинке белым кружком



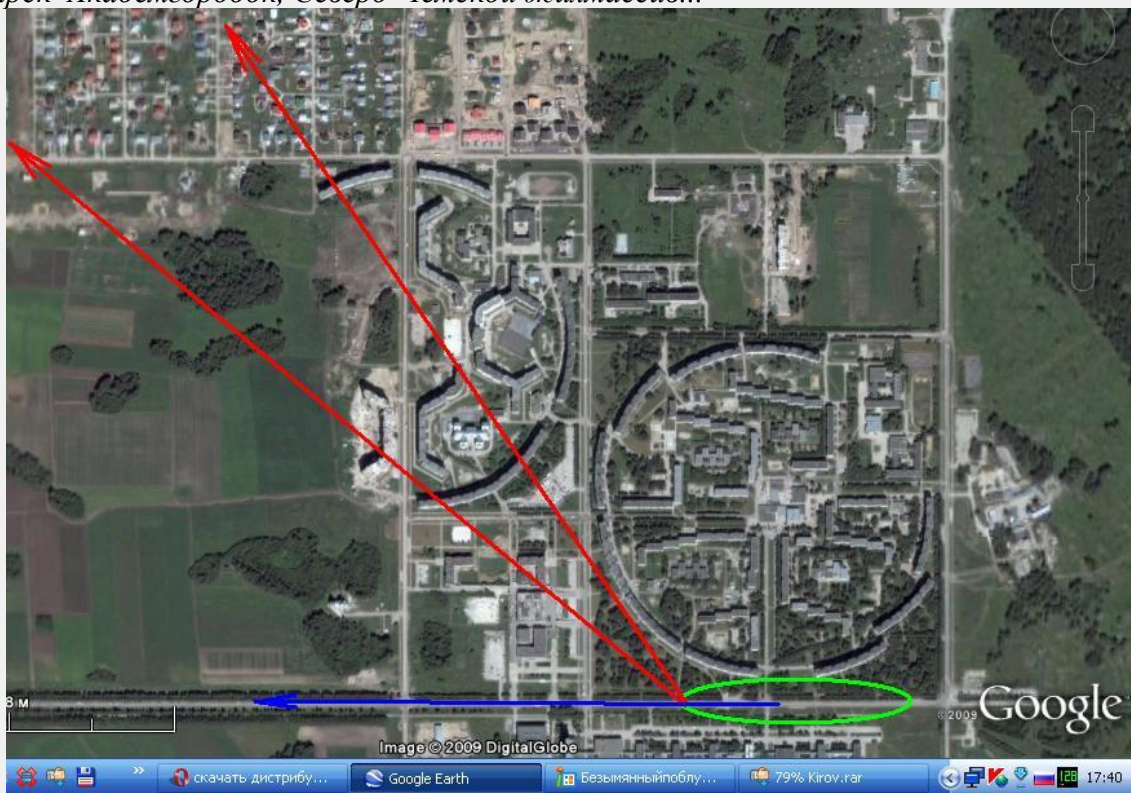
Во всяком случае рисунок ВСГ и картинка полученная в 3 D симуляторе вполне соответствуют друг другу







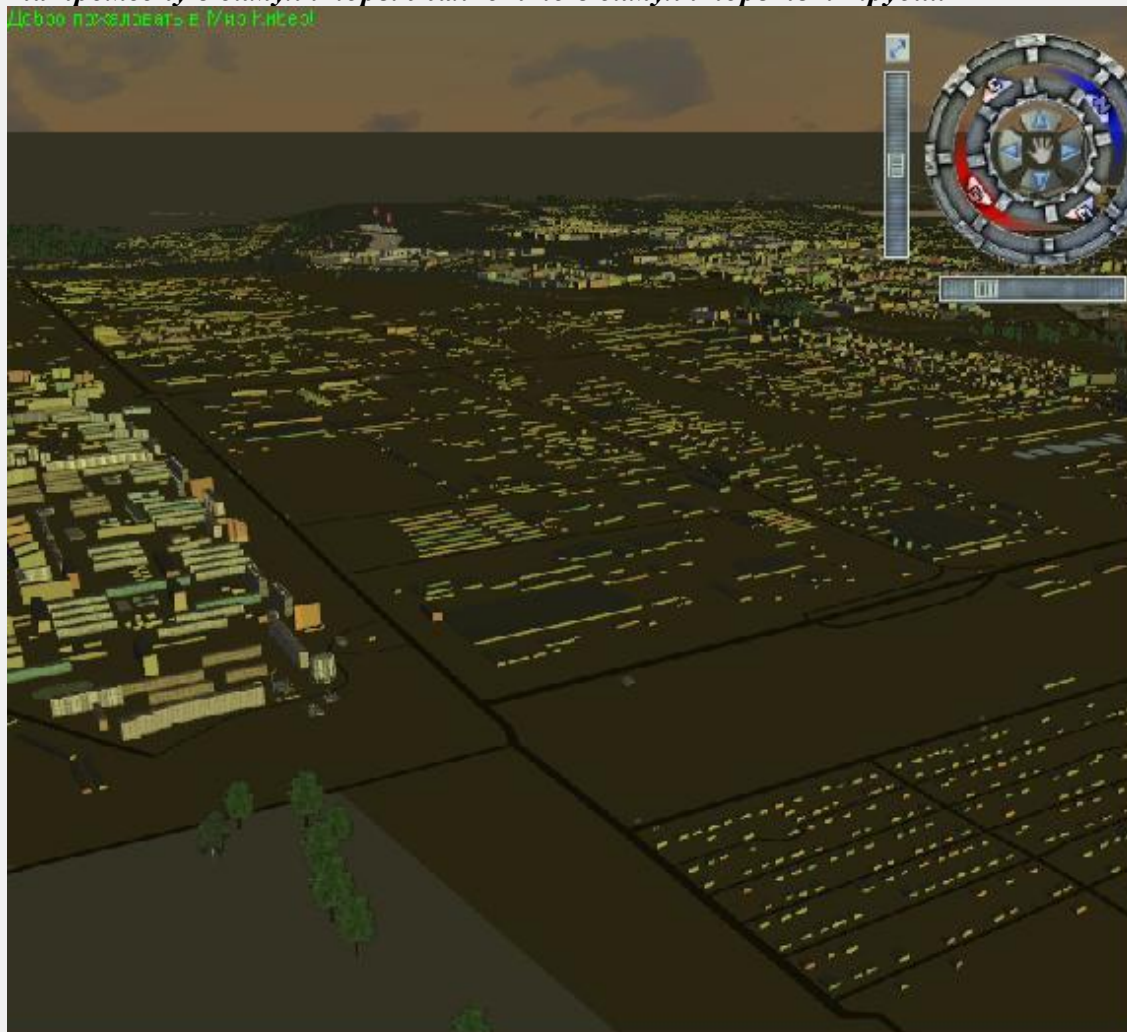
Влекомый этой неожиданной, не поддающейся управлению силой, я пересек второй круг девятиэтажек жилой зоны городка, перелетел заснеженное неширокое поле, наискосок пересек шоссе Новосибирск–Академгородок, Северо-Чемской жилмассив...



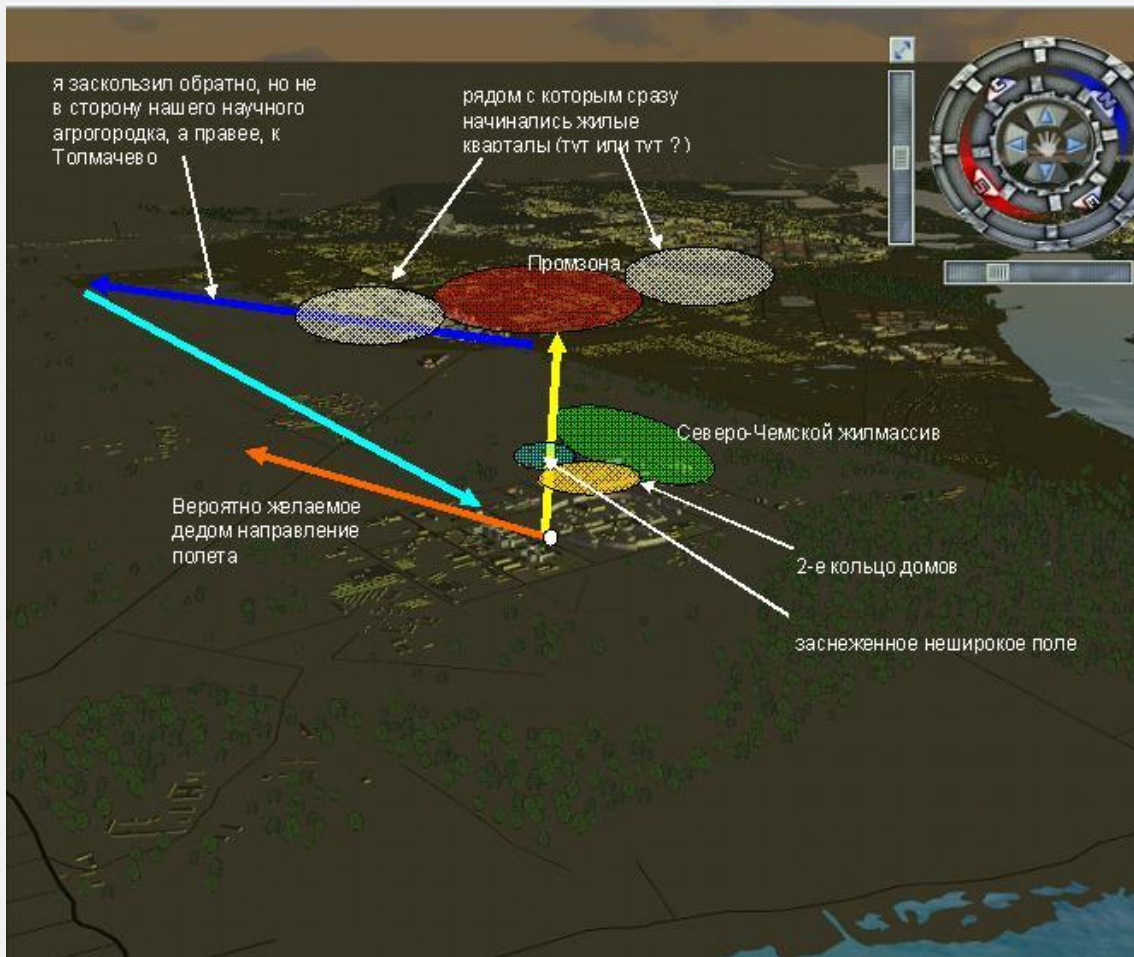
Видимо намечался полет на запад, но понесло правее на жилмассив и на Новосибирск. На меня надвигалась – и надвигалась быстро – темная громада Новосибирска, и вот уже почти рядом несколько букетов заводских высоченных труб, многие из которых, хорошо помню, медленно и

густо дымили: работала ночная смена... Нужно было что-то срочно предпринимать. Аппарат выходил из повиновения.

Вид на промзону в симуляторе. жалко что в симуляторе нет труб....



С величайшим трудом овладев ситуацией, я сумел с грехом пополам сделать аварийную перенастройку «блок-панелей». Горизонтальное движение стало замедляться, но тут мне снова стало худо, что в полете совершенно недопустимо. Лишь с четвертого раза удалось погасить горизонтальное движение и зависнуть над Затулинкой. (**Кировский район города**) Отдохнув несколько минут – если можно назвать отдыхом странное висение над освещенным забором какого-то завода, рядом с которым сразу начинались жилые кварталы – и с облегчением убедившись, что «злая сила» исчезла, я заскользил обратно, но не в сторону нашего научного агрогородка, а правее, к Толмачево – запутать след на тот случай, если кто меня заметил. И примерно на полпути к аэропорту, над какими-то темными ночными полями, где явно не было ни души, круто повернул домой...



Еще "летал" над Юнино. Ну все соответствует рисункам ВСГ. Вплоть до линий электропередач. Разница в расстояниях $\pm 500-600$ метров вполне допустима....